

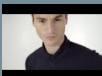
CGHEA

POLO HOMME HEAVYMILL

100% coton peigné pré-rétréci ring spun (sauf Heather Grey 90% coton / 10% viscose). Col et bords de manche en côte 1x1. Bande de propreté au col. Patte de boutonnage 3 boutons renforcée par bande thermofixée. Boutons ton sur ton. Coutures latérales. Fentes côtés.

Catalogue
p.145

Vidéo



Tailles

S - M - L - XL - XXL - 3XL

Grammage

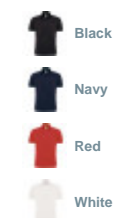
230 g/m²

Colisage

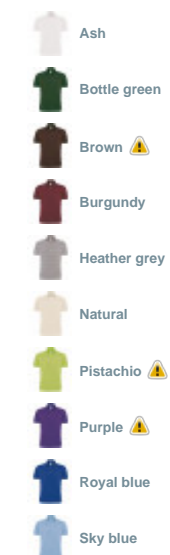
50  10


Couleurs

S > 3XL



S > XXL



 Non reconduit en 2021. Aucun réassort prévu

Tous droits réservés ©